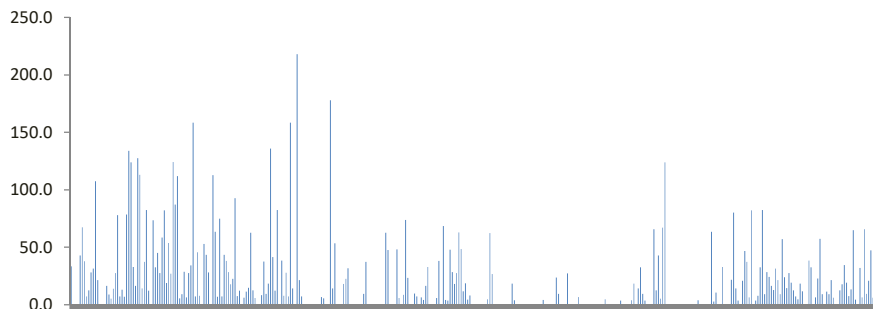


DATA CURAH HUJAN HARIAN

Nama Pos	: Badran (Otm)	Provinsi	: Jawa Tengah
Nomor Pos	: K.87	Kota/Kabupaten	: Temanggung
Jenis Alat	: Otomatis	Kecamatan	: Kranggan
Koordinat	: 7 22' 01.0884" LS-110 12' 39.1212" B	Desa/Kampung	: Badran
Elevasi	: -	Pengelola	: BPSDA Probolo
SWS - DAS	: Progo Hulu	Didirikan	: Sodik
Tahun Pendirian	: 1988	Tahun	: 2021

TANGGAL	BULAN (mm)											
	Jan	Feb	Mar	Apr	Mei	Jun	Jul	Ags	Sep	Okt	Nov	Des
1	33,5	113,0	0,0	135,8	0,0	73,8	0,0	0,0	0,0	0,0	46,8	32,7
2	0,0	14,2	52,8	41,5	0,0	23,5	0,0	4,2	0,0	0,0	37,3	0,0
3	0,0	37,3	43,5	12,3	0,0	0,0	0,0	0,0	0,0	0,0	6,4	6,3
4	0,0	82,5	28,0	82,5	18,0	0,0	0,0	0,0	0,0	0,0	82,0	22,9
5	43,0	12,3	0,0	0,0	22,5	9,7	0,0	0,0	0,0	0,0	0,0	57,4
6	67,5	0,0	112,8	38,5	31,8	7,2	0,0	0,0	3,7	0,0	3,5	9,2
7	38,0	73,5	63,5	7,8	0,0	0,0	0,0	0,0	0,0	0,0	7,8	0,0
8	7,3	32,5	7,0	27,8	0,0	6,5	4,8	23,8	0,0	0,0	32,7	11,4
9	12,5	45,0	74,8	7,3	0,0	4,2	62,5	9,5	0,0	0,0	82,5	9,2
10	28,0	27,5	7,2	158,3	0,0	16,5	26,8	0,0	0,0	0,0	9,3	21,5
11	31,5	58,5	43,5	14,3	0,0	32,8	0,0	0,0	3,8	3,8	28,5	6,2
12	107,5	82,0	38,2	0,0	0,0	0,0	0,0	0,0	18,3	0,0	24,3	0,0
13	21,3	19,0	28,3	218,0	9,5	0,0	0,0	27,3	0,0	0,0	16,3	0,0
14	0,0	53,7	17,8	21,3	37,2	0,0	0,0	0,0	14,3	0,0	12,8	12,4
15	0,0	27,0	22,5	7,2	0,0	5,8	0,0	0,0	32,5	0,0	31,5	17,8
16	0,0	124,3	92,8	0,0	0,0	38,2	0,0	0,0	9,4	0,0	21,4	34,5
17	16,5	87,2	7,5	0,0	0,0	0,0	0,0	0,0	3,5	63,4	9,3	19,2
18	9,0	112,0	12,3	0,0	0,0	68,5	0,0	6,8	0,0	2,7	57,2	7,5
19	5,3	5,5	0,0	0,0	0,0	4,2	18,4	0,0	0,0	10,5	24,0	13,3
20	14,0	9,3	6,2	0,0	0,0	3,7	3,8	0,0	0,0	0,0	14,5	64,8
21	27,5	28,7	11,5	0,0	0,0	47,8	0,0	0,0	65,7	0,0	27,5	4,5
22	78,0	6,3	14,8	0,0	0,0	28,5	0,0	0,0	12,5	32,8	19,3	0,0
23	7,3	27,5	62,7	0,0	62,7	18,2	0,0	0,0	42,8	0,0	12,5	32,0
24	13,0	34,2	12,5	6,8	47,5	27,5	0,0	0,0	5,2	0,0	7,2	6,5
25	7,0	158,5	5,8	5,5	0,0	62,8	0,0	0,0	67,2	0,0	4,8	65,8
26	78,5	7,2	0,0	0,0	0,0	48,5	0,0	0,0	123,8	21,8	18,5	9,5
27	134,0	45,7	0,0	0,0	0,0	11,8	0,0	0,0	0,0	80,3	11,7	20,8
28	124,0	7,8	8,4	178,0	48,3	18,7	0,0	0,0	0,0	14,3	0,0	47,2
29	32,8		37,5	14,2	5,8	4,5	0,0	0,0	0,0	3,5	0,2	6,2
30	16,5		9,4	53,5	0,0	8,2	0,0	4,8	0,0	0,0	38,5	4,3
31	127,5		18,5		8,5		0,0	0,0		21,0		11,5
Hujan Maks	134,0	158,5	112,8	218,0	62,7	73,8	62,5	27,3	123,8	80,3	82,5	65,8
Jml. Curah Hujan	1081,0	1332,2	839,8	1030,6	291,8	571,1	116,3	76,4	402,7	254,1	688,3	554,6
Jml. Hari Hujan	25	27	26	18	10	23	5	6	13	10	28	26
Jml. data (1-15)	15	15	15	15	15	15	15	15	15	15	15	15
Jml. Hujan (1-15)	390,1	678,0	539,9	772,6	119,0	180,0	94,1	64,8	72,6	3,8	421,7	207,0
Jml. Data (16-31)	16	13	16	15	16	15	16	16	15	16	15	16
Jml. Hujan (16-31)	690,9	654,2	299,9	258,0	172,8	391,1	22,2	11,6	330,1	250,3	266,6	347,6
Tahunan	Hujan Maksimum		Jumlah Curah Hujan			Jumlah Hari Hujan			Hujan Ekstrim			
	218,0		7238,9			217			218			

GRAFIK HUJAN (mm)

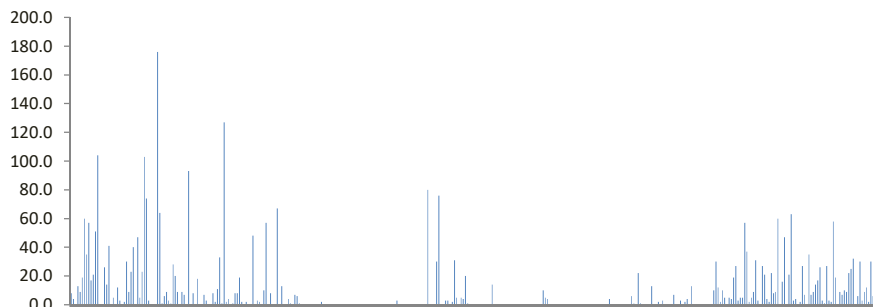


DATA CURAH HUJAN HARIAN

Nama Pos : Merden	Provinsi : Jawa tengah
Nomor Pos : K 30 a	Kota/Kabupaten : Kebumen
Jenis Alat : Manual	Kecamatan : Padureso
Koordinat : 7 39' 21.27" LS-109 48' 10.76" BT	Desa/Kampung : Merden
Elevasi : + 12.5 m	Pengelola : BPSDA Probolo
SWS - DAS : Wawar	Pengamat : Siti Rochanah
Tahun Pendirian : 1990	Tahun : 2021

TANGGAL	BULAN (mm)											
	Jan	Feb	Mar	Apr	Mei	Jun	Jul	Ags	Sep	Okt	Nov	Des
1	8,0	5,0	0,0	8,0	0,0	0,0	0,0	0,0	4,0	0,0	57,0	7,0
2	4,0	23,0	7,0	0,0	0,0	0,0	0,0	10,0	0,0	0,0	37,0	9,0
3	0,0	103,0	3,0	0,0	0,0	0,0	0,0	5,0	0,0	3,0	2,0	14,0
4	13,0	74,0	0,0	67,0	0,0	0,0	0,0	4,0	0,0	0,0	5,0	17,0
5	9,0	3,0	0,0	0,0	0,0	0,0	0,0	0,0	0,0	2,0	9,0	26,0
6	19,0	0,0	8,0	13,0	0,0	0,0	0,0	0,0	0,0	4,0	31,0	3,0
7	60,0	0,0	2,0	0,0	0,0	0,0	0,0	0,0	0,0	0,0	3,0	1,0
8	35,0	0,0	11,0	0,0	0,0	0,0	0,0	0,0	0,0	13,0	0,0	27,0
9	57,0	176,0	33,0	4,0	0,0	0,0	0,0	0,0	0,0	0,0	27,0	3,0
10	17,0	64,0	1,0	1,0	0,0	0,0	14,0	0,0	0,0	0,0	21,0	2,0
11	21,0	1,0	127,0	0,0	0,0	80,0	0,0	0,0	6,0	0,0	4,0	58,0
12	51,0	6,0	2,0	7,0	0,0	0,0	0,0	0,0	1,0	0,0	2,0	19,0
13	104,0	9,0	4,0	6,0	0,0	0,0	0,0	0,0	0,0	0,0	22,0	0,0
14	0,0	3,0	0,0	1,0	0,0	0,0	0,0	0,0	22,0	0,0	8,0	9,0
15	0,0	1,0	1,0	0,0	0,0	30,0	0,0	0,0	1,0	0,0	9,0	7,0
16	26,0	28,0	8,0	0,0	0,0	76,0	0,0	0,0	0,0	0,0	60,0	10,0
17	14,0	20,0	8,0	0,0	0,0	0,0	0,0	0,0	0,0	0,0	0,0	9,0
18	41,0	9,0	19,0	0,0	0,0	0,0	0,0	0,0	0,0	10,0	16,0	22,0
19	0,0	0,0	2,0	0,0	0,0	3,0	0,0	0,0	0,0	30,0	47,0	25,0
20	5,0	9,0	0,0	0,0	0,0	3,0	0,0	0,0	13,0	12,0	0,0	32,0
21	0,0	7,0	2,0	0,0	0,0	0,0	0,0	0,0	0,0	2,0	21,0	0,0
22	12,0	0,0	0,0	0,0	0,0	2,0	0,0	0,0	0,0	10,0	63,0	6,0
23	3,0	93,0	0,0	0,0	0,0	31,0	0,0	0,0	2,0	5,0	3,0	30,0
24	0,0	0,0	48,0	2,0	0,0	5,0	0,0	0,0	0,0	0,0	4,0	3,0
25	2,0	8,0	0,0	0,0	0,0	0,0	0,0	0,0	3,0	5,0	0,0	9,0
26	30,0	0,0	3,0	0,0	0,0	5,0	0,0	0,0	0,0	4,0	2,0	12,0
27	9,0	18,0	2,0	0,0	0,0	4,0	0,0	0,0	0,0	19,0	27,0	2,0
28	23,0	0,0	0,0	0,0	3,0	20,0	0,0	0,0	0,0	27,0	7,0	30,0
29	40,0		10,0	0,0	0,0	1,0	0,0	0,0	0,0	3,0	0,0	6,0
30	0,0		57,0	0,0	0,0	0,0	0,0	0,0	7,0	5,0	35,0	1,0
31	47,0		0,0		0,0		0,0	0,0		5,0		6,0
Hujan Maks	104,0	176,0	127,0	67,0	3,0	80,0	14,0	10,0	22,0	30,0	63,0	58,0
Jml. Curah Hujan	650,0	660,0	358,0	109,0	3,0	260,0	14,0	19,0	59,0	159,0	522,0	405,0
Jml. Hari Hujan	24	20	21	9	1	12	1	3	9	17	25	29
Jml. data (1-15)	15	15	15	15	15	15	15	15	15	15	15	15
Jml. Hujan (1-15)	398,0	468,0	199,0	107,0	0,0	110,0	14,0	19,0	34,0	22,0	237,0	202,0
Jml. Data (16-31)	16	13	16	15	16	15	16	16	15	16	15	16
Jml. Hujan (16-31)	252,0	192,0	159,0	2,0	3,0	150,0	0,0	0,0	25,0	137,0	285,0	203,0
Tahunan	Hujan Maksimum		Jumlah Curah Hujan				Jumlah Hari Hujan			Hujan Ekstrim		
	176,0		3218,0				171			205		

GRAFIK HUJAN (mm)

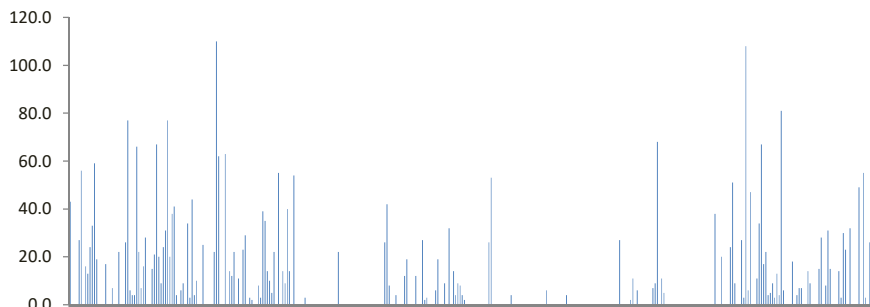


DATA CURAH HUJAN HARIAN

Nama Pos : Plered	Provinsi : Jawa Tengah
Nomor Pos : K 88	Kota/Kabupaten : Magelang
Jenis Alat : Manual	Kecamatan : Secang
Koordinat : 7 25' 54.42" LS-110 13' 57.76" BT	Desa/Kampung : Jambewangi
Elevasi : -	Pengelola : BPSDA Probolo
SWS - DAS : Progo Hulu	Pengamat : Endang Riyanti
Tahun Pendirian : 1998	Tahun : 2021

TANGGAL	BULAN (mm)											
	Jan	Feb	Mar	Apr	Mei	Jun	Jul	Ags	Sep	Okt	Nov	Des
1	43,0	22,0	0,0	10,0	0,0	12,0	0,0	0,0	0,0	0,0	3,0	9,0
2	0,0	7,0	25,0	5,0	22,0	19,0	0,0	0,0	0,0	0,0	108,0	0,0
3	0,0	16,0	0,0	22,0	0,0	0,0	0,0	0,0	0,0	0,0	6,0	0,0
4	0,0	28,0	0,0	0,0	0,0	0,0	0,0	6,0	0,0	0,0	47,0	0,0
5	27,0	0,0	0,0	55,0	0,0	0,0	0,0	0,0	0,0	0,0	0,0	15,0
6	56,0	0,0	0,0	0,0	0,0	12,0	0,0	0,0	27,0	0,0	0,0	28,0
7	0,0	15,0	22,0	14,0	0,0	0,0	0,0	0,0	0,0	0,0	11,0	0,0
8	16,0	21,0	110,0	9,0	0,0	0,0	0,0	0,0	0,0	0,0	34,0	8,0
9	13,0	67,0	62,0	40,0	0,0	27,0	26,0	0,0	0,0	0,0	67,0	31,0
10	24,0	20,0	0,0	14,0	0,0	2,0	53,0	0,0	0,0	0,0	17,0	15,0
11	33,0	9,0	0,0	0,0	0,0	3,0	0,0	0,0	2,0	0,0	22,0	0,0
12	59,0	24,0	63,0	54,0	0,0	0,0	0,0	0,0	11,0	0,0	4,0	0,0
13	19,0	31,0	0,0	0,0	0,0	0,0	0,0	4,0	0,0	0,0	5,0	0,0
14	0,0	77,0	14,0	0,0	0,0	0,0	0,0	0,0	6,0	0,0	9,0	14,0
15	0,0	20,0	12,0	0,0	0,0	6,0	0,0	0,0	0,0	0,0	3,0	3,0
16	0,0	38,0	22,0	0,0	0,0	19,0	0,0	0,0	0,0	0,0	13,0	30,0
17	17,0	41,0	0,0	3,0	0,0	0,0	0,0	0,0	0,0	0,0	4,0	23,0
18	0,0	4,0	11,0	0,0	0,0	0,0	0,0	0,0	0,0	0,0	81,0	0,0
19	0,0	0,0	0,0	0,0	0,0	9,0	4,0	0,0	0,0	38,0	6,0	32,0
20	7,0	6,0	23,0	0,0	0,0	0,0	0,0	0,0	0,0	0,0	0,0	0,0
21	0,0	9,0	29,0	0,0	0,0	32,0	0,0	0,0	7,0	0,0	0,0	0,0
22	0,0	0,0	0,0	0,0	0,0	0,0	0,0	0,0	9,0	20,0	0,0	0,0
23	22,0	34,0	3,0	0,0	26,0	14,0	0,0	0,0	68,0	0,0	18,0	49,0
24	0,0	3,0	2,0	0,0	42,0	4,0	0,0	0,0	0,0	0,0	0,0	0,0
25	0,0	44,0	0,0	0,0	8,0	9,0	0,0	0,0	11,0	0,0	4,0	55,0
26	26,0	4,0	0,0	0,0	0,0	8,0	0,0	0,0	5,0	24,0	7,0	3,0
27	77,0	10,0	8,0	0,0	0,0	4,0	0,0	0,0	0,0	51,0	7,0	0,0
28	6,0	0,0	3,0	0,0	4,0	2,0	0,0	0,0	0,0	9,0	0,0	26,0
29	4,0		39,0	0,0	0,0	0,0	0,0	0,0	0,0	0,0	0,0	0,0
30	4,0		35,0	0,0	0,0	0,0	0,0	0,0	0,0	0,0	14,0	0,0
31	66,0		14,0		0,0		0,0			27,0		0,0
Hujan Maks	77,0	77,0	110,0	55,0	42,0	32,0	53,0	6,0	68,0	51,0	108,0	55,0
Jml. Curah Hujan	519,0	550,0	497,0	226,0	102,0	182,0	83,0	10,0	146,0	169,0	490,0	341,0
Jml. Hari Hujan	18	23	18	10	5	16	3	2	9	6	22	15
Jml. data (1-15)	15	15	15	15	15	15	15	15	15	15	15	15
Jml. Hujan (1-15)	290,0	357,0	308,0	223,0	22,0	81,0	79,0	10,0	46,0	0,0	336,0	123,0
Jml. Data (16-31)	16	13	16	15	16	15	16	16	15	16	15	16
Jml. Hujan (16-31)	229,0	193,0	189,0	3,0	80,0	101,0	4,0	0,0	100,0	169,0	154,0	218,0
Tahunan	Hujan Maksimum		Jumlah Curah Hujan				Jumlah Hari Hujan			Hujan Ekstrim		
	110,0		3315,0				147			153		

GRAFIK HUJAN (mm)



DATA CURAH HUJAN HARIAN

Nama Pos : Pohkumbang	Provinsi : Jawa tengah
Nomor Pos : -	Kota/Kabupaten : Kebumen
Jenis Alat : Otomatis	Kecamatan : Karanganyar
Koordinat : 7 35' 08.22" LS-109 32' 36.42" BT	Desa/Kampung : Pohkumbang
Elevasi : -	Pengelola : BPSDA Probolo
SWS - DAS : Telomoyati	Pengamat : Wahyu Trisnawati
Tahun Pendirian : 2006	Tahun : 2021

TANGGAL	BULAN (mm)											
	Jan	Feb	Mar	Apr	Mei	Jun	Jul	Ags	Sep	Okt	Nov	Des
1	16,1	11,9	0,0	68,0	0,0	0,0	0,0	4,0	0,0	0,0	2,9	0,0
2	1,4	22,0	40,0	4,0	0,0	0,0	0,0	10,0	0,0	0,0	3,3	0,0
3	6,0	61,4	0,0	0,0	9,8	0,0	0,0	3,9	0,0	0,0	54,4	14,9
4	23,7	7,6	0,0	40,0	0,0	0,0	0,0	29,3	0,0	0,0	6,5	8,7
5	2,0	32,3	0,0	5,2	0,0	0,0	0,0	2,1	0,0	27,4	1,2	28,0
6	64,2	0,0	35,3	48,9	0,0	0,0	0,0	0,0	4,2	0,0	25,3	1,2
7	0,0	0,0	0,0	5,2	0,0	0,0	0,0	0,0	0,0	0,0	28,0	5,0
8	22,8	4,8	46,2	0,0	0,0	0,0	0,0	0,0	0,0	5,7	0,0	6,1
9	89,6	56,1	31,7	43,2	0,0	0,0	0,0	0,0	0,0	0,0	40,7	44,1
10	5,0	33,1	10,8	76,0	0,0	0,0	1,5	0,0	2,0	0,0	10,3	20,3
11	43,0	5,2	56,0	13,2	0,0	45,5	0,0	0,0	29,5	0,0	2,5	21,6
12	77,5	2,6	11,3	0,0	0,0	0,0	0,0	0,0	28,9	0,0	2,5	34,0
13	122,5	20,9	0,0	13,9	0,0	0,0	0,0	0,0	1,7	0,0	47,6	0,0
14	0,0	13,0	0,0	1,2	0,0	0,0	0,0	0,0	29,0	0,0	39,8	10,6
15	0,0	0,0	12,7	53,0	0,0	22,0	0,0	0,0	31,5	1,5	0,0	23,6
16	0,0	101,3	20,5	0,0	0,0	28,2	0,0	0,0	0,0	0,0	8,7	27,5
17	4,5	21,3	2,8	0,0	0,0	0,0	0,0	1,0	0,0	0,0	0,0	31,1
18	18,0	2,5	67,7	0,0	0,0	0,0	0,0	0,0	0,0	17,2	1,5	19,3
19	0,0	0,0	0,0	0,0	0,0	20,5	1,2	0,0	1,3	56,7	29,5	3,1
20	7,5	0,0	6,0	0,0	0,0	4,2	0,0	0,0	2,0	1,2	16,5	5,1
21	16,5	0,0	19,1	0,0	0,0	5,4	0,0	0,0	29,5	20,7	25,7	1,9
22	0,0	0,0	14,0	0,0	0,0	26,4	0,0	0,0	0,5	29,6	71,8	69,3
23	2,5	136,0	3,6	0,0	0,0	6,3	1,0	0,0	30,0	5,5	0,6	46,2
24	0,0	0,0	2,1	0,0	1,2	0,7	0,0	0,0	6,6	0,0	106,6	5,4
25	1,0	19,1	0,0	0,0	0,0	0,0	0,0	0,0	0,0	0,0	1,6	0,0
26	59,5	22,0	0,0	0,0	0,0	27,2	0,0	0,0	2,8	14,7	11,5	2,6
27	22,3	77,1	0,0	0,0	0,0	39,0	0,0	0,0	0,0	27,3	38,1	26,5
28	84,5	0,0	0,0	0,0	27,9	8,2	0,0	0,6	0,0	33,9	23,6	33,4
29	37,4		64,3	0,0	5,0	0,0	0,0	0,0	0,0	12,0	0,0	6,2
30	0,0		82,4	0,0	0,0	3,1	0,0	1,7	0,0	0,0	8,9	0,0
31	77,3		0,0		0,0		7,6	0,0		2,8		19,2
Hujan Maks	122,5	136,0	82,4	76,0	27,9	45,5	7,6	29,3	31,5	56,7	106,6	69,3
Jml. Curah Hujan	804,8	650,2	526,5	371,8	43,9	236,7	11,3	52,6	199,5	256,2	609,6	514,9
Jml. Hari Hujan	23	19	18	12	4	13	4	8	14	14	26	26
Jml. data (1-15)	15	15	15	15	15	15	15	15	15	15	15	15
Jml. Hujan (1-15)	473,8	270,9	244,0	371,8	9,8	67,5	1,5	49,3	126,8	34,6	265,0	218,1
Jml. Data (16-31)	16	13	16	15	16	15	16	16	15	16	15	16
Jml. Hujan (16-31)	331,0	379,3	282,5	0,0	34,1	169,2	9,8	3,3	72,7	221,6	344,6	296,8
Tahunan	Hujan Maksimum		Jumlah Curah Hujan				Jumlah Hari Hujan			Hujan Ekstrim		
	136,0		4278,0				181			241		

GRAFIK HUJAN (mm)

